



BOLSA AGROEMPRESARIAL DE
LA REPUBLICA DOMINICANA

DIRECCIÓN GENERAL DE ADUANAS

AVISO DE SUBASTA PÚBLICA

DE PIEZAS Y PARTES USADAS PARA VEHICULOS Y MERCANCIAS VARIADAS

La **Dirección General de Aduanas (DGA)**, RNC: 401039249, organismo autónomo del Estado dominicano organizado de conformidad por la Ley 168-21 de fecha, 9 de agosto del año 2021 y el marco legal vigente, invita, a comerciantes, importadores y empresas organizadas, legalmente establecidos en el país, así como público en general, a participar en la **Subasta Pública de Mercancías Variadas y piezas y partes usadas para vehículos que se realizará a través de la Bolsa Agroempresarial de la República Dominicana, S. A. (BARD)**, en fecha **19 febrero 2025 a las 09:00 a. m.**, en el Salón Múltiple de la Bolsa Agroempresarial Dominicana (2^{da} planta), C/ Euclides Morillo # 51, Arroyo Hondo.

Las mercancías para subastar comprenderán: piezas y partes usados para vehículos, bombilla Led, repuestos para motocicletas, mármol, zafacones plásticos, pavimentadora, baldosa, revestimiento para suelo, puertas de maderas, lámparas, aparatos electrónicos, televisores, condensadores de aire, bocinas, tubería de polietileno, interruptor de alta tensión, coque fino, aluminio, electrodos de grafitos, cemento refractor, neumáticos para maquinarias de la construcción minera, entre otras mercancías variadas.

Las mercancías serán exhibidas de lunes a viernes, en horario de 9:00 a. m. a 4:30 p. m. en el Almacén de Subasta de la DGA, ubicado en la Ave. Jacobo Majluta (entrada del Aeropuerto El Higüero), en el parqueo No. 5 del Puerto Haina Oriental, en el Puerto Multimodal Caucedo, y la Administración de Santo Domingo a partir de la fecha de la presente publicación hasta el día 19 de febrero 2025 .

Los interesados en participar deberán llenar las formalidades de inscripción, previa la operación de las ofertas públicas y adjudicación de las mercancías, por intermedio de los puestos de bolsa de productos de la Bolsa Agroempresarial de la República Dominicana S. A. (BARD).

Para información adicional llamar a los teléfonos (1) (809) 364-0749/ 364-1270 y (809) 563-6178 ext. 263/264, visitar el portal web de la DGA www.aduanas.gob.do.

DEPARTAMENTO DE SUBASTA MERCANCIAS VARIADAS

UBICACIÓN: ALMACEN DE SUBASTA



DEPARTAMENTO DE SUBASTA
APARATOS ELECTRONICOS VARIADOS
UBICACIÓN: ALMACEN DE SUBASTA



DEPARTAMENTO DE SUBASTA

Televisores Variadas

UBICACIÓN: ALMACEN DE SUBASTA



DEPARTAMENTO DE SUBASTA

Mercancías Variadas

UBICACIÓN: ALMACEN DE SUBASTA



DEPARTAMENTO DE SUBASTA

BOMBILLAS LED

UBICACIÓN: ALMACEN DE SUBASTA



DEPARTAMENTO DE SUBASTA

NEUMATICOS USADOS Y PIEZAS USADAS PARA VEHICULOS

UBICACIÓN: ALMACEN DE SUBASTA



DEPARTAMENTO DE SUBASTA MERCANCIAS VARIADAS RECICLAJE

UBICACIÓN: ALMACEN DE SUBASTA



DEPARTAMENTO DE SUBASTA
MERCANCIAS RECICLAJE
UBICACIÓN: ALMACEN DE SUBASTA



DEPARTAMENTO DE SUBASTA

PARTES Y PIEZAS PAR EQUIPOS ELECTRONICOS

UBICACIÓN: ALMACEN DE SUBASTA



DEPARTAMENTO DE SUBASTA PIEZAS

UBICACIÓN: ALMACEN DE SUBASTA



PRECIO PRIMERA PUJA
RD\$

63,015.44

DEPARTAMENTO DE SUBASTA

PIEZAS Y PARTES PARA GRUA

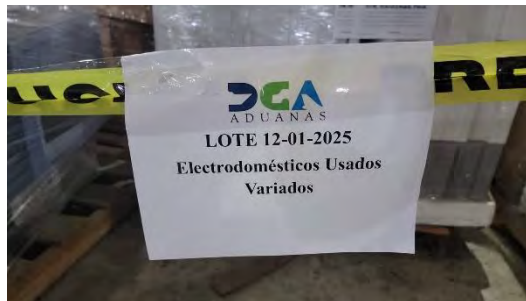
UBICACIÓN: ALMACEN DE SUBASTA



DEPARTAMENTO DE SUBASTA

PARTES Y PIEZAS PARA ELECTRODOMESTICOS

UBICACIÓN: ALMACEN DE SUBASTA



DEPARTAMENTO DE SUBASTA

VEHICULO PARA PIEZAS Y PARTES

UBICACIÓN: ALMACEN DE SUBASTA

**TOYOTA COROLLA 1993
CHASIS: JT2AE09W2P0035011**



DEPARTAMENTO DE SUBASTA

PIEZAS Y PARTES PARA VEHICULO

UBICACIÓN: ALMACEN DE SUBASTA

**MITSUBISHI MIRAGE 2017
CHASIS: ML32A3HJ3HH0177**



DEPARTAMENTO DE SUBASTA

CAMION PARA PIEZAS Y PARTES

UBICACIÓN : ADMINISTRACION SANTO DOMINGO

MODEL: COLUMBIA
YEAR/COLOR: 2011 / WHITE
L: 23.3 W: 8.7 H: 8.3
WEIGHT: 26942.7
VIN: 1FUJAGCK49DAE8129
NON RUNNING





LOTE 16-01-2025

PRECIO PRIMERA PUJA RD\$	1,503,256.39
-------------------------------------	---------------------

DEPARTAMENTO DE SUBASTA

REPUESTOS PARA MOTOCICLETA

CONTENEDOR: TEMU6206530

UBICACION: HAINA



DEPARTAMENTO DE SUBASTA

MARMOL

UBICACIÓN : ADMINISTRACION SANTO DOMINGO



LOTE 18-01-2025



PRECIO PRIMERA PUJA RD\$ 2,572,129.94

DEPARTAMENTO DE SUBASTA

ZAFACONES PLASTICO

CONTENEDORES: BMOU5578950/MSDU7473807/MSNU7442771/

TCLU7223468/UESU5215674

UBICACIÓN : CAUCEDO



DEPARTAMENTO DE SUBASTA

PAVIMETADORA

CONTENEDOR: FBIU4803760

UBICACIÓN : CAUCEDO



DEPARTAMENTO DE SUBASTA

MERCANCIAS ELECTRICAS

CONTENEDOR: TCKU7860047

UBICACIÓN : CAUCEDO



DEPARTAMENTO DE SUBASTA

BALDOSAS

CONTENEDORES: CMAU2315742 / CMAU2797032 / GESU1271742 /

TCLU7459896 / TRLU9689074

UBICACIÓN : CAUCEDO



DEPARTAMENTO DE SUBASTA

REVESTIMIENTOS PARA EL SUELO

CONTENEDOR: DRYU9109546

UBICACIÓN: CAUCEDO



DEPARTAMENTO DE SUBASTA

LAMPARAS

CONTENEDOR: TCNU8878451

UBICACIÓN : CAUCEDO



DEPARTAMENTO DE SUBASTA

POLIETILENO

CONTENEDOR: TEMU7603188

UBICACIÓN : CAUCEDO

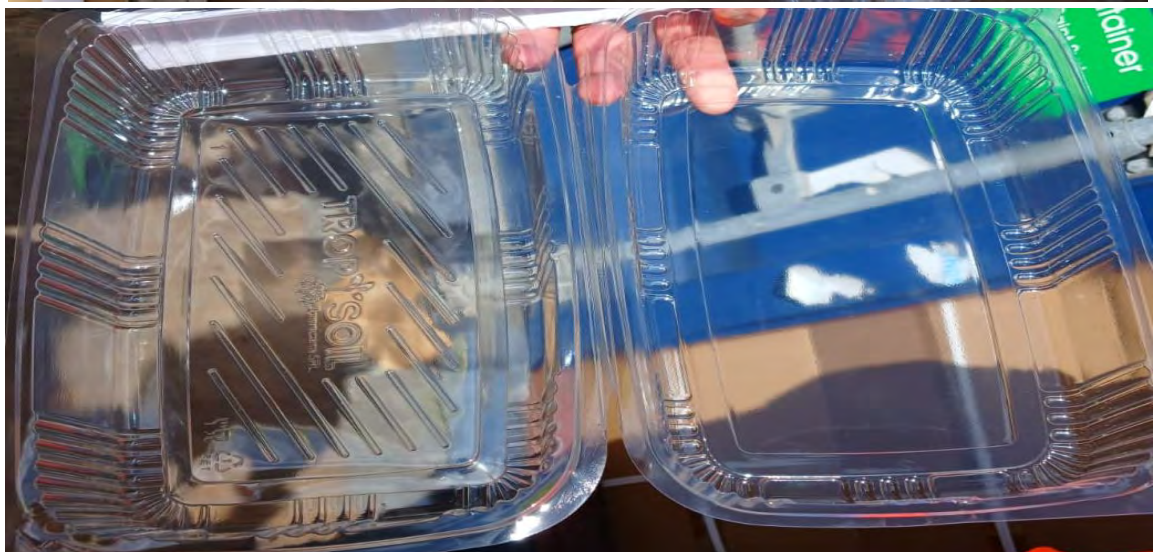


DEPARTAMENTO DE SUBASTA

CAJAS PLASTICAS PARA ALMACENAR ALIMENTOS

CONTENEDOR: CMAU8975363

UBICACIÓN : CAUCEDO



DEPARTAMENTO DE SUBASTA

HOJAS DE ESPUMAS DE GOMAS

CONTENEDORES: FTAU1490514/ OOCU8871262

UBICACIÓN : CAUCEDO



DEPARTAMENTO DE SUBASTA

REFRIGERADORES

CONTENEDORES: HLBU1992179/ GCXU5974192

UBICACIÓN : CAUCEDO



DEPARTAMENTO DE SUBASTA

REFRIGERADORES

CONTENEDOR: CAAU6751836

UBICACIÓN: CAUCEDO



DEPARTAMENTO DE SUBASTA

CONDENSADORES DE AIRES

CONTENEDOR: TGPU5254692

UBICACIÓN : CAUCEDO



4G ELECTRONIC		CE
SPLIT TYPE AIR CONDITIONER		
Model	4G-12W-19IN	
	Indoor	4G-12W-19IN
	Outdoor	4G-12W-19IN
Cooling		
Capacity	12000(2730~12625)Btu/h	
Current	9.5(1.0~10.0)A	
Rated Current (IEC/EN60335)	10.0A	
Power Input	1265(220~1500)W	
Rated Power Input (IEC/EN60335)	1500W	
Indoor Air Volume	500m³/h	
Max. Pressure	Discharge	4.5MPa
	Suction	1.9MPa
Noise	Indoor	38dB(A)
	Outdoor	52dB(A)
Weight	Indoor	8kg
	Outdoor	18kg
Rated Voltage	208-230V~	
Rated Frequency	60Hz	
Refrigerant/Charge	R410A/0.430kg	
Outdoor Unit Water Proof Protection	IPX4	



DEPARTAMENTO DE SUBASTA

BOCINAS

CONTENEDORES: DRYU9436066 / EGSU9479924

UBICACIÓN : CAUCEDO



DEPARTAMENTO DE SUBASTA

MERCANCIAS VARIADAS

CONTENEDOR: KOSU2213678

UBICACIÓN : HAINA



DEPARTAMENTO DE SUBASTA

MERCANCIAS VARIADAS

CONTENEDOR: CAIU8911242

UBICACIÓN : HAINA





LOTE 33-01-2025

**PRECIO PRIMERA
PUJA RD\$**

162,680.72

DEPARTAMENTO DE SUBASTA

TUBERIAS DE POLIETILENOS

CONTENEDORES: CAIU9441673 / CMAU6911204

UBICACIÓN : HAINA

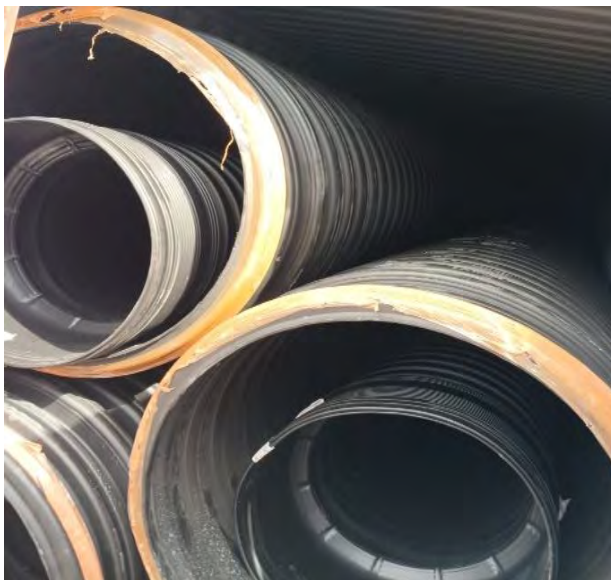


DEPARTAMENTO DE SUBASTA

TUBERIAS DE POLIETILENOS

CONTENEDORES: TCNU4289670 / TCLU4605256 / RFCU4082208

UBICACIÓN : HAINA



DEPARTAMENTO DE SUBASTA

INTERRUPTOR DE TENSION

CONTENEDOR: TCNU7355271

UBICACIÓN : HAINA



DEPARTAMENTO DE SUBASTA

ELECTRODOMESTICO

CONTENEDORES: SMLU8501900 / SMLU8507128

BICACIÓN : HAINA



DEPARTAMENTO DE SUBASTA

PIEZA Y PARTE PARA EXCAVADORA

UBICACIÓN : HAINA



**PRECIO PRIMERA
PUJA RD\$ 1,026,167.20**

DEPARTAMENTO DE SUBASTA

PIEZA Y PARTE PARA EXCAVADORA

UBICACIÓN : HAINA



DEPARTAMENTO DE SUBASTA

MADERA EN MAL ESTADO

UBICACIÓN : HAINA



DEPARTAMENTO DE SUBASTA

MERCANCIAS VARIADAS

CONTENEDOR: CIPU5082760

UBICACIÓN : HAINA

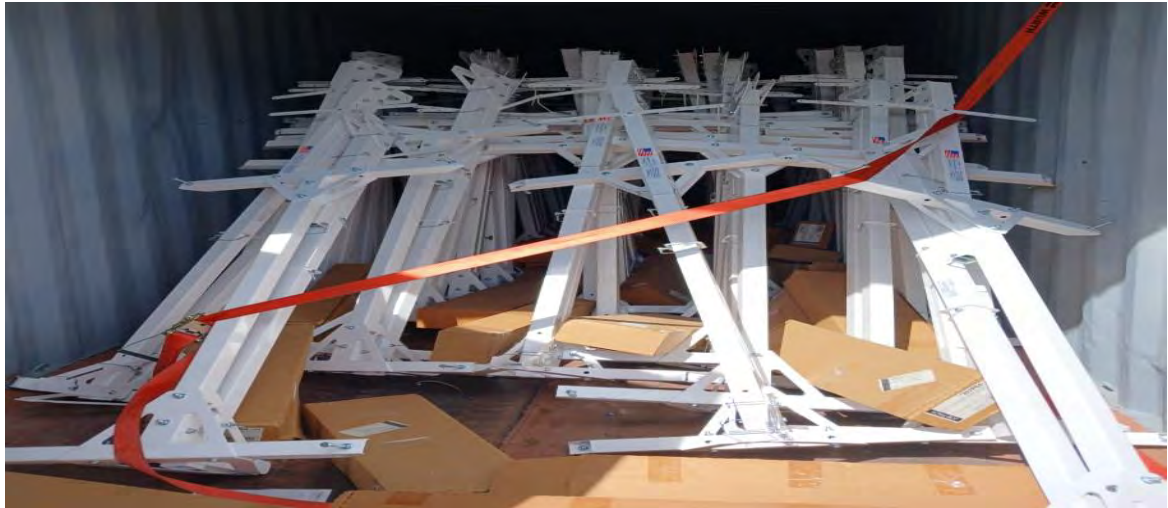


DEPARTAMENTO DE SUBASTA

LAMPARAS

CONTENEDORES: KOSU2207783 / KOSU4951726

UBICACIÓN : HAINA



DEPARTAMENTO DE SUBASTA

PUERTAS DE MADERAS

CONTENEDOR: TEMU6110926

UBICACIÓN : HAINA





DEPARTAMENTO DE SUBASTA

LOTES DE MATERIALES MINEROS

NO LOTE	CONTENEDOR	DECLARACION LOTE	BREVE DESCRIPCION	MONTO PRIMERA PUJA	UBICACIÓN
36-01-2025	UESU7000952	10030-IC01-2312-00238C	NEUMATICOS UTILIZADOS EN VEHICULOS Y MAQUINARIAS PARA CONSTRUCCION, MINERIA O MANTENIMIENTO INDUSTRIAL	604,800.000	HAINA
37-01-2025	BEAU6294321-CMAU4948924-CMAU6758815	10030-IC01-2312-00066E	FLUORITA PARA USO MINERO	839,535.600	HAINA
38-01-2025	SMLU3112017	10030-IC01-2311-002989	MATERIALES MINEROS	765,600.000	HAINA
46-01-2025	HLXU5398835-TEMU7265178-FANU1849880-GESU6473638-UACU8338136-DFSU6611280-HLBU1059179-HLBU3367545	10150-IC01-2310-0038CB	COQUE FINO	1,073,150.4	CAUCEDO
47-01-2025	FANU3137457-HLXU8125731-HLXU8285004-SEGU6888958-TCKU6595925-TXGU7173813	10150-IC01-2401-002C0D	COQUE FINO	738,000.00	CAUCEDO
48-01-2025	DFSU7417094-TCNU7266831-TGBU6171475-HAMU1318454-HLBU1808370-CAIU4263917-HLBU2063276-SEGU4007384	10150-IC01-2311-002488	COQUE FINO	1,066,233.6	CAUCEDO



DEPARTAMENTO DE SUBASTA

LOTES DE MATERIALES MINEROS

NO LOTE	CONTENEDOR	DECLARACION LOTE	BREVE DESCRIPCION	MONTO PRIMERA PUJA	UBICACIÓN
49-01-2025	MSMU7666187- MEDU8964304- MSDU5158730- DFSU6502740- MSDU8145633- TCNU8908155- MSMU5451528	10150-IC01-2311-003A5D	COQUE FINO	744,894.00	CAUCEDO
50-01-2025	FCIU5215207	10150-IC01-2311-000993	ALUMINIO	767,898.00	CAUCEDO
51-01-2025	TEMU3931872	10150-IC01-2311-00074D	ELECTRODOS DE GRAFITOS	1,075,514.4	CAUCEDO
52-01-2025	GCXU5913073- BEAU4192892- ONEU0003808- UACU8471874- TCNU8819870- TLLU5326423	10150-IC01-2402-0031D2	COQUE FINO	804,000.00	CAUCEDO
53-01-2025	MSMU8352473	10150-IC01-2311-003A6C	COQUE FINO	248,794.956	CAUCEDO
54-01-2025	HLXU1030001	10150-IC01-2311-003DF0	CEMENTO REFRACTOR	401,558.4	CAUCEDO
55-01-2025	MRKU8878207- MSKU4393513- CAIU6171337	10150-IC01-2312-0009D1	FERRO SILICON	2,137,603.2	CAUCEDO
56-01-2025	MSDU5566963- CRSU9254492- TGBU4618332- MSMU7573926- TXGU5293698- TEMU8219243	10150-IC01-2312-001362	COQUE FINO	746,013.6	CAUCEDO
57-01-2025	AMFU8794169- FSCU8050389- GATU8285980- MSDU7299260	10150-IC01-2312-0032E2	COQUE FINO	506,515.2	CAUCEDO



DEPARTAMENTO DE SUBASTA

LOTES DE MATERIALES MINEROS

NO LOTE	CONTENEDOR	DECLARACION LOTE	BREVE DESCRIPCION	MONTO PRIMERA PUJA	UBICACIÓN
58-01-2025	BEAU4192892- GCXU5913073- ONEU0003808- TCNU8819870- TLLU5326423- UACU8471874	10150-IC01-2402-0031D2	COQUE FINO	857,602.8	CAUCEDO
59-01-2025	CAIU4574251- MEDU4360311- MEDU9368803- MSMU5420656- MSMU5569418- TEMU8706982- TRLU8117393	10030-IC01-2312-001B49	CARBON ANTRACITA (25.55 UNID) REF. 1250	1,020,000.00	HAINA
60-01-2025	CMAU2092989	10030-IC01-2312-0040A1	ELECTRODOS DE GRAFITOS 10" X 72" HP (18 PALLETS - 20,196 UNID)	1,070,172.00	HAINA
61-01-2025	GESU7572110- UESU7000628	10030-IC01-2312-000A7A	NEUMATICOS UTILIZADOS EN VEHICULOS Y MAQUINARIAS PARA CONSTRUCCION, MINERIA O MANTENIMIENTO INDUSTRIAL	2,312,925.60	HAINA
62-01-2025	SCZU4780102- UEDU7001270	10030-IC01-2312-0009F2	NEUMATICOS UTILIZADOS EN VEHICULOS Y MAQUINARIAS PARA CONSTRUCCION, MINERIA O MANTENIMIENTO INDUSTRIAL	2,309,715.60	HAINA
63-01-2025	SMLU7933216	10030-IC01-2312-000693	CEMENTO REFRACTARIO P/ USO MINERO (520 UN)	513,534.00	HAINA



DEPARTAMENTO DE SUBASTA

LOTES DE MATERIALES MINEROS

NO LOTE	CONTENEDOR	DECLARACION LOTE	BREVE DESCRIPCION	MONTO PRIMERA PUJA	UBICACIÓN
64-1-2025	AMLU2053333	10030-IC01-2401-00181D	NEUMATICOS UTILIZADOS EN VEHICULOS Y MAQUINARIAS PARA CONSTRUCCION, MINERIA O MANTENIMIENTO INDUSTRIAL	3,169,341.60	HAINA
65-01-2025	CRSU9247889	10030-IC01-2311-00521A	MATERIALES MINEROS	1,417,956.00	HAINA
66-01-2025	SMLU3136430	10030-IC01-2401-0016F4	MATERIALES MINEROS	908,930.65	HAINA
67-01-2025	SMLU2572701	10030-IC01-2312-0035F3	MATERIALES MINEROS	504,000.00	HAINA